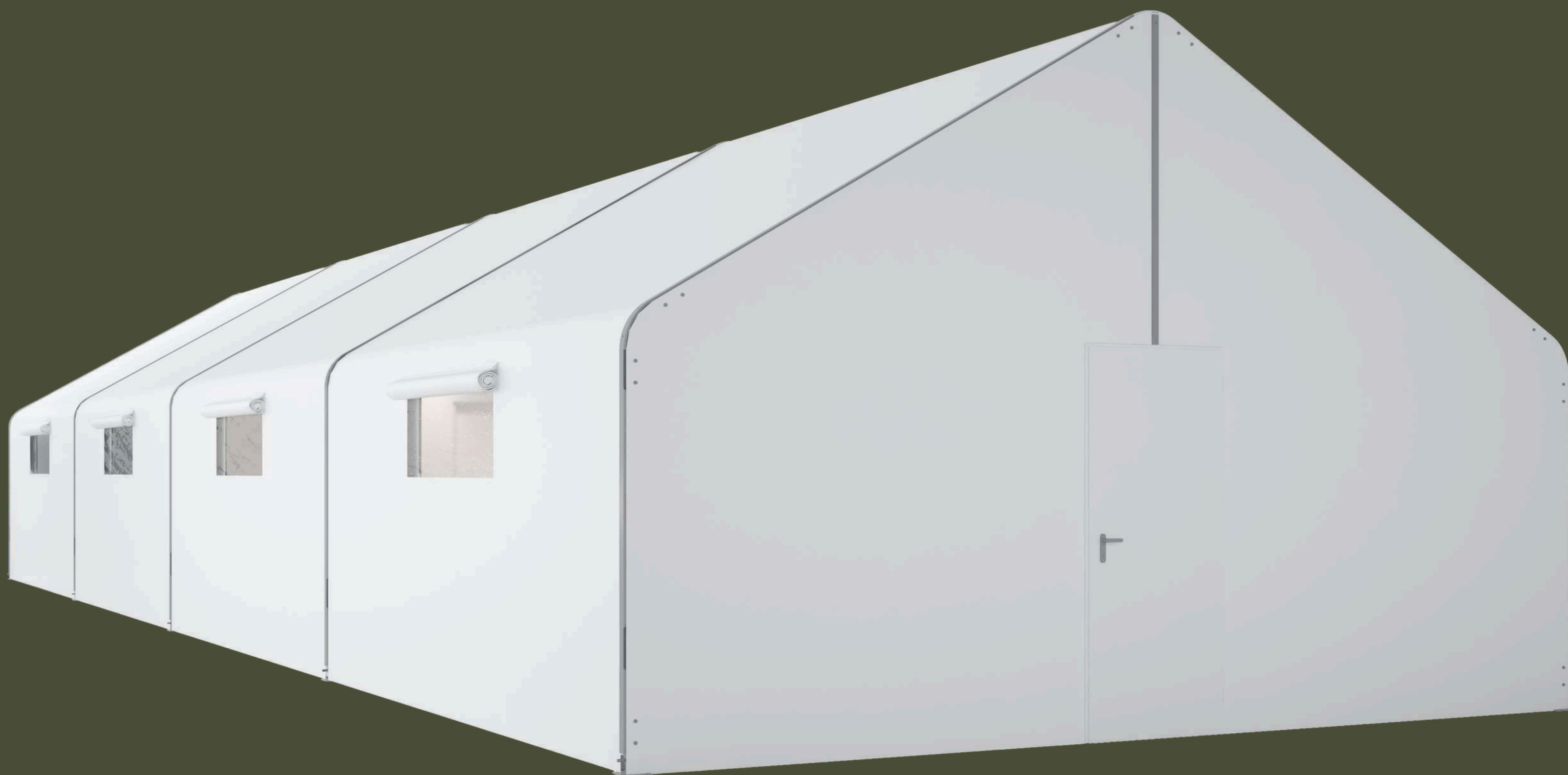




KATALOG

MODUŁOWE SYSTEMY ZAKWATEROWANIA



MODUŁOWE SYSTEMY ZAKWATEROWANIA

Fdomes Defence oferuje modułowe konstrukcje namiotowe przeznaczone do szybkiego tworzenia infrastruktury zakwaterowania w sytuacjach kryzysowych, operacjach wojskowych oraz misjach humanitarnych.

System został zaprojektowany z myślą o szybkim wdrożeniu w terenie, łatwej logistyce oraz możliwości skalowania od pojedynczych jednostek po całe osiedla tymczasowe i długoterminowe. Konstrukcje mogą być montowane na różnych typach podłoża bez konieczności trwałej ingerencji w grunt.

Dzięki modułowej budowie oraz zoptymalizowanemu systemowi transportu, rozwiązania Fdomes Defence pozwalają na szybkie tworzenie funkcjonalnej infrastruktury mieszkalnej nawet w trudnych warunkach terenowych.

Systemy Fdomes Defence mogą być wykorzystywane w projektach takich jak:

- Zakwaterowanie ludności cywilnej w sytuacjach kryzysowych
- Obozy relokacyjne i programy humanitarne
- Bazy wojskowe i zaplecze logistyczne
- Mieszkalnictwo socjalne i przejściowe
- Infrastruktura po katastrofach naturalnych

PRZYKŁADOWE ZASTOSOWANIA TEGO SAMEGO SYSTEMU KONSTRUKCYJNEGO

6x5 m



- 1 MODUŁ SANITARNY
- 2 ANEKS KUCHENNY
- 3 ŁÓŻKA PIĘTROWE
- 4 ZESTAW MEBLI

Mieszkanie socjalne

6x20 m



- 1 MODUŁ SANITARNY
- 2 ŁÓŻKA PIĘTROWE

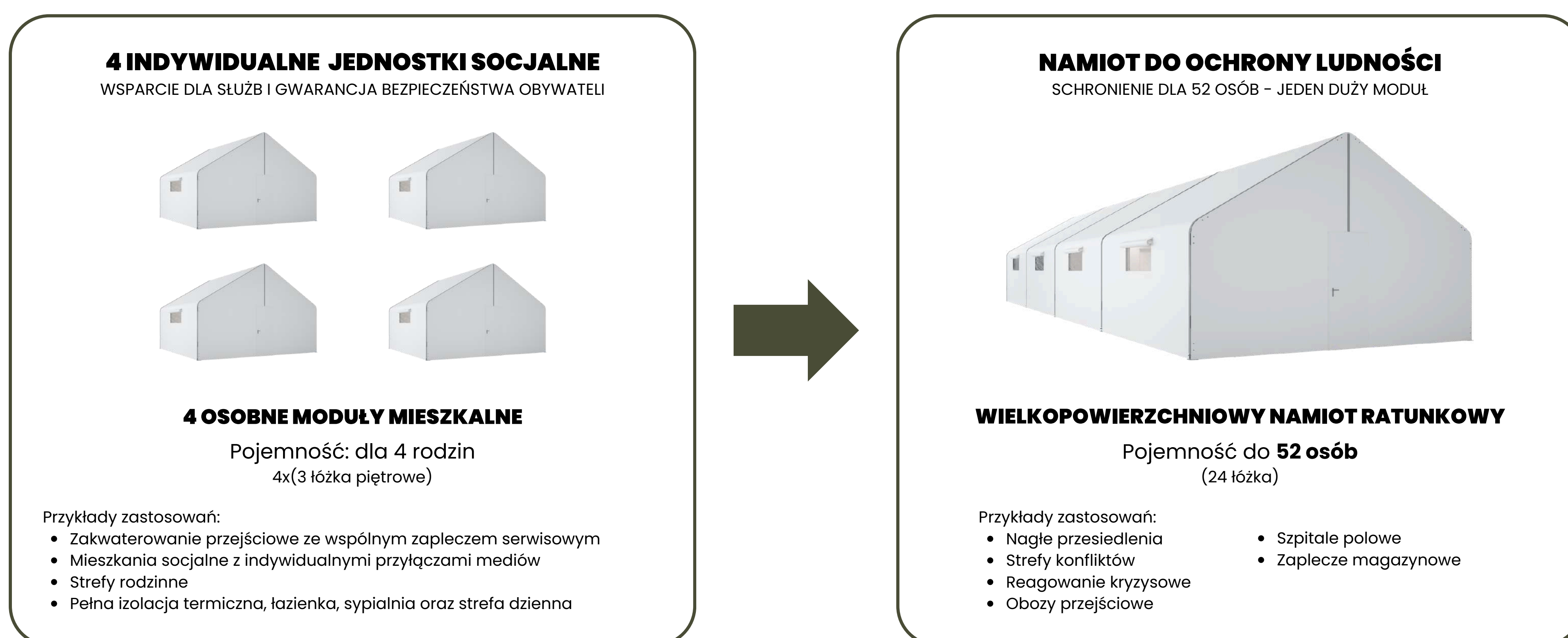
Zakwaterowanie zbiorowe dla 52 osób

MODUŁOWOŚĆ I UNIWERSALNOŚĆ ROZWIĄZANIA

W sytuacjach **kryzysowych** – od **konfliktów zbrojnych** i **pandemii** po **kryzysy migracyjne** – kluczową rolę odgrywa **czas** oraz **zdolność adaptacji**. Namioty dwuspadowe **FDomes Defence** zostały zaprojektowane z myślą o **maksymalnej mobilności** i funkcjonalności tam, gdzie liczy się **każda minuta**.

1 MODUŁOWOŚĆ BEZ KOMPROMISÓW

Największą zaletą systemu jest jego **pełna modułowość**. Podstawowa jednostka o wymiarach **6x5 m** stanowi fundament, którą można dowolnie rozbudowywać. Dzięki **intuicyjnemu systemowi łączenia**, przejście z czterech niezależnych jednostek do jednego potężnego obiektu o wymiarach **6x20 m** (lub konfiguracji pośrednich: **6x10 m**, **6x15 m**) jest **niezwykle szybkie** i **proste**. Ta **elastyczność** pozwala na **blyskawiczne przekształcenie** mieszkań socjalnych w wielkopowierzchniowe namioty ratunkowe.



2 UNIWERSALNOŚĆ SYSTEMU

System FDomes Defence został zaprojektowany jako elastyczna platforma modułowych konstrukcji, która może być dostosowana do różnych scenariuszy zakwaterowania. Ten sam system może służyć zarówno do szybkiego tworzenia tymczasowych schronień dla ludności cywilnej, jak i do budowy bardziej trwałych jednostek mieszkalnych w projektach mieszkań socjalnych. **Modułowa konstrukcja umożliwia łączenie elementów w większe obiekty zbiorowego zakwaterowania** lub **dzielenie przestrzeni na mniejsze jednostki mieszkalne**. Uniwersalne wyposażenie i infrastruktura pozwalają łatwo dostosować funkcję obiektu do aktualnych potrzeb.

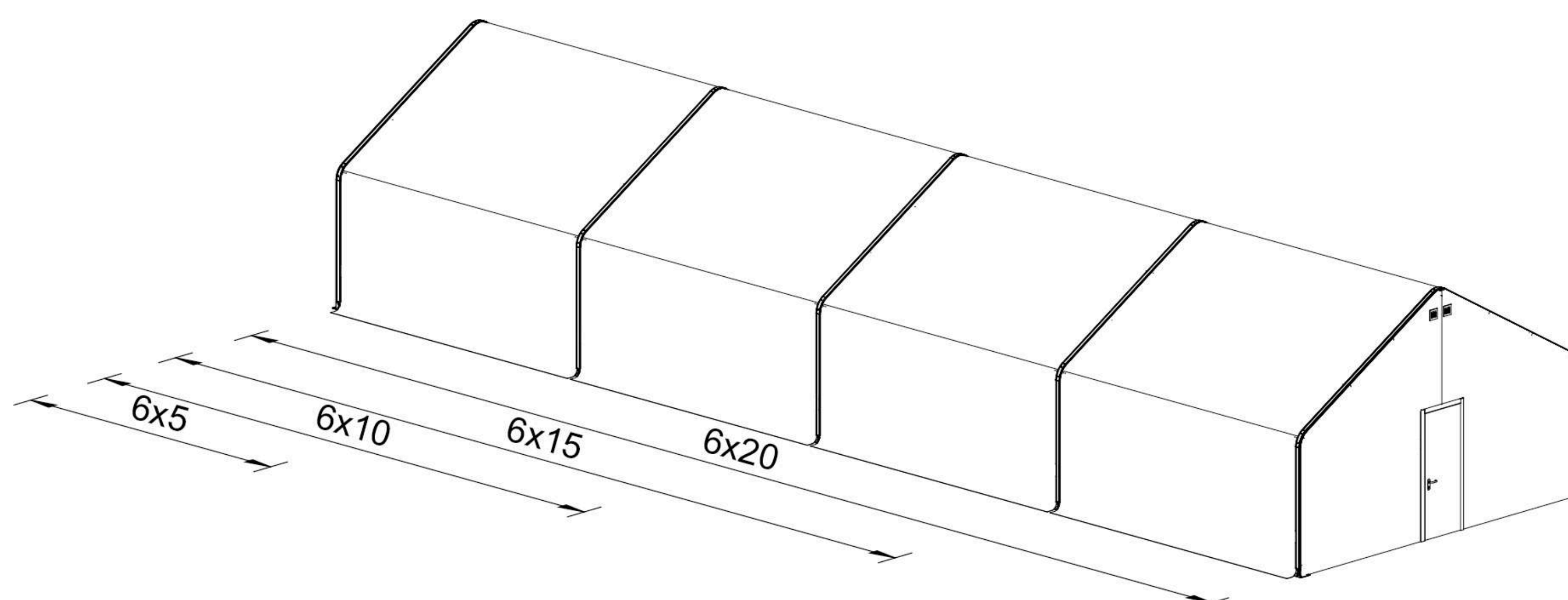


NAMIOT DO OCHRONY LUDNOŚCI



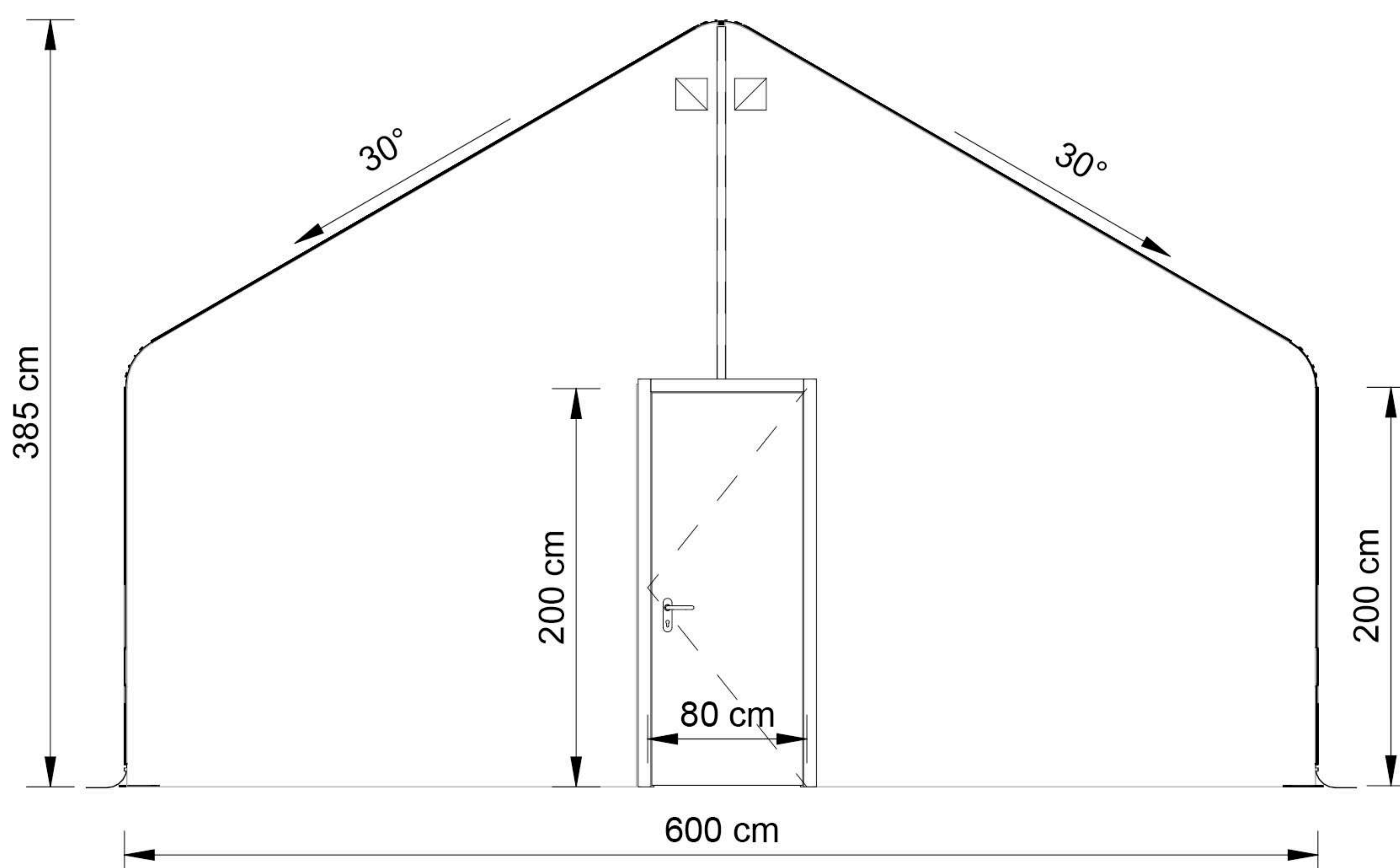
MODUŁOWY SYSTEM NAMIOTOWY

System namiotów dwuspadowych oparty jest na **powtarzalnym module konstrukcyjnym o długości 5 m**. Dzięki **modułowej budowie** możliwe jest **szybkie zwiększanie powierzchni użytkowej** namiotu poprzez **dodawanie kolejnych segmentów**, bez konieczności zmiany konstrukcji nośnej, poszycia ani technologii montażu. To rozwiązanie pozwala **elastycznie dopasować wielkość obiektu** do aktualnych potrzeb operacyjnych – zarówno w zastosowaniach **kryzysowych, wojskowych**, jak i **humanitarnych**.



Rozmiary poszczególnych modułów

Wszystkie warianty namiotów dwuspadowych bazują na **tej samej konstrukcji modułowej**. Różnią się jedynie **liczbą zastosowanych segmentów**, co bezpośrednio przekłada się na **długość** i **powierzchnię użytkową** obiektu.

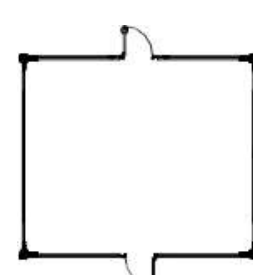


Widok frontu namiotu

MODUŁOWY SYSTEM NAMIOTOWY

DOSTĘPNE ROZMIARY

NAMIOT 6x5



Wymiary:

- szerokość zewnętrzna: 6 m
- długość zewnętrzna: 5 m
- powierzchnia wew. podłogi: 30 m²

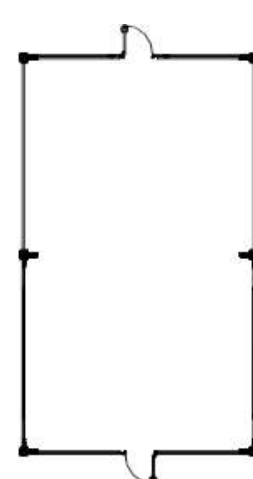
Ilość modułów:

- 1x5 m

Max. liczba osób zakwaterowanych:

- 12 osób

NAMIOT 6X10



Wymiary:

- szerokość zewnętrzna: 6 m
- długość zewnętrzna: 10 m
- powierzchnia wew. podłogi: 60 m²

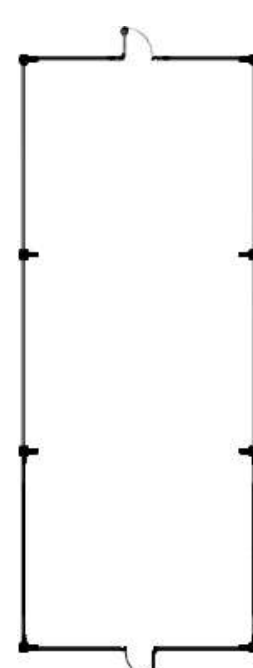
Ilość modułów:

- 2x5 m

Max. liczba osób zakwaterowanych:

- 24 osób

NAMIOT 6X15



Wymiary:

- szerokość zewnętrzna: 6 m
- długość zewnętrzna: 15 m
- powierzchnia wew. podłogi: 90 m²

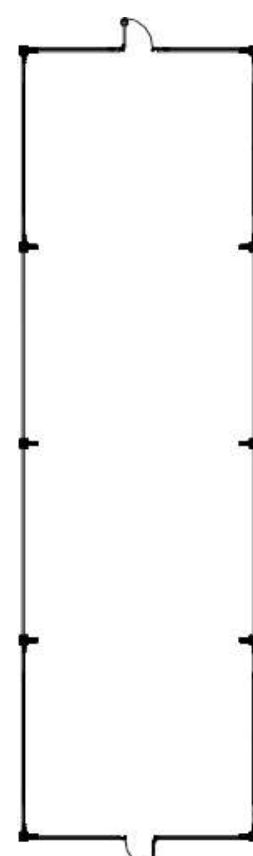
Ilość modułów:

- 3x5 m

Max. liczba osób zakwaterowanych:

- 36 osób

NAMIOT 6X20



Wymiary:

- szerokość zewnętrzna: 6 m
- długość zewnętrzna: 20 m
- powierzchnia wew. podłogi: 120 m²

Ilość modułów:

- 4x5 m

Max. liczba osób zakwaterowanych:

- 52 osób

TYMCZASOWE MIESZKANIA SOCJALNE



TYMCZASOWE MIESZKANIA SOCJALNE

1 NOWY STANDARD MOBILNEGO MIESZKALNICTWA

W **FDomes Defence** przekuwamy nasze doświadczenie w tworzeniu struktur do **zadań specjalnych** na rozwiązania służące **lokalnym społecznościom**. Nasze **namioty socjalne** to zaawansowane **jednostki mieszkalne**, które łączą wytrzymałość konstrukcji dwuspadowych z pełnym **komfortem domowego wnętrza**. To rozwiązanie dedykowane wszędzie tam, gdzie liczy się **czas, trwałość i godne warunki bytowe** – od **lokali zastępczych** po **centra pomocy społecznej**.

2 PRZESTRZEŃ ZAPROJEKTOWANA DO ŻYCIA

Namiot socjalny **FDomes Defence** to **kompletny ekosystem**. Nie dostarczamy jedynie zadaszenia, ale **w pełni wyposażoną przestrzeń**, która jest **gotowa do zamieszkania natychmiast po montażu**.

Wnętrze każdego namiotu obejmuje:

- Kompletnie miejsce do spania: zestaw składający się z łóżek dla 4-6 osób, pozwalający na komfortowy odpoczynek dla rodziny
- Własny aneks kuchenny: przestrzeń umożliwiającą samodzielne przygotowywanie posiłków i codzienną niezależność
- Prywatny moduł sanitarny: zintegrowana, w pełni funkcjonalna łazienka zapewniająca najwyższy standard higieny
- Strefę dzienną: miejsce spotkań wyposażone w stół i krzesła, tworzące serce mieszkania

3 WYTRZYMAŁOŚĆ BEZ KOMPROMISÓW

Nasze rozwiązania zostały zaprojektowane z myślą o najbardziej wymagających lokalizacjach i warunkach pogodowych. Łączymy zaawansowaną inżynierię z pełną niezależnością operacyjną, zapewniając bezpieczeństwo i komfort bez względu na porę roku.

- Izolacja całoroczna: dzięki zaawansowanym membranom i dedykowanej izolacji termicznej, namioty utrzymują optymalną temperaturę nawet przy skrajnych warunkach zewnętrznych
- System grzewczy: wydajne nagrzewnice dbają o komfort cieplny mieszkańców w okresie zimowym
- Autonomia techniczna: oferujemy pełne wsparcie infrastrukturalne – od profesjonalnych podłóg i balastów, po zbiorniki na wodę pitną oraz ścieki.



TYMCZASOWE MIESZKANIA SOCJALNE

4 KOMFORT W KAŻDYM TERENIE

Prezentowana **aranżacja** pokazuje, jak dzięki inteligentnemu wykorzystaniu **akcesoriów FDomes Defence**, **mobilna struktura** staje się **profesjonalnym zapleczem socjalnym** dla **rodzin, wojska, służb ratowniczych** czy **sztabów kryzysowych**.

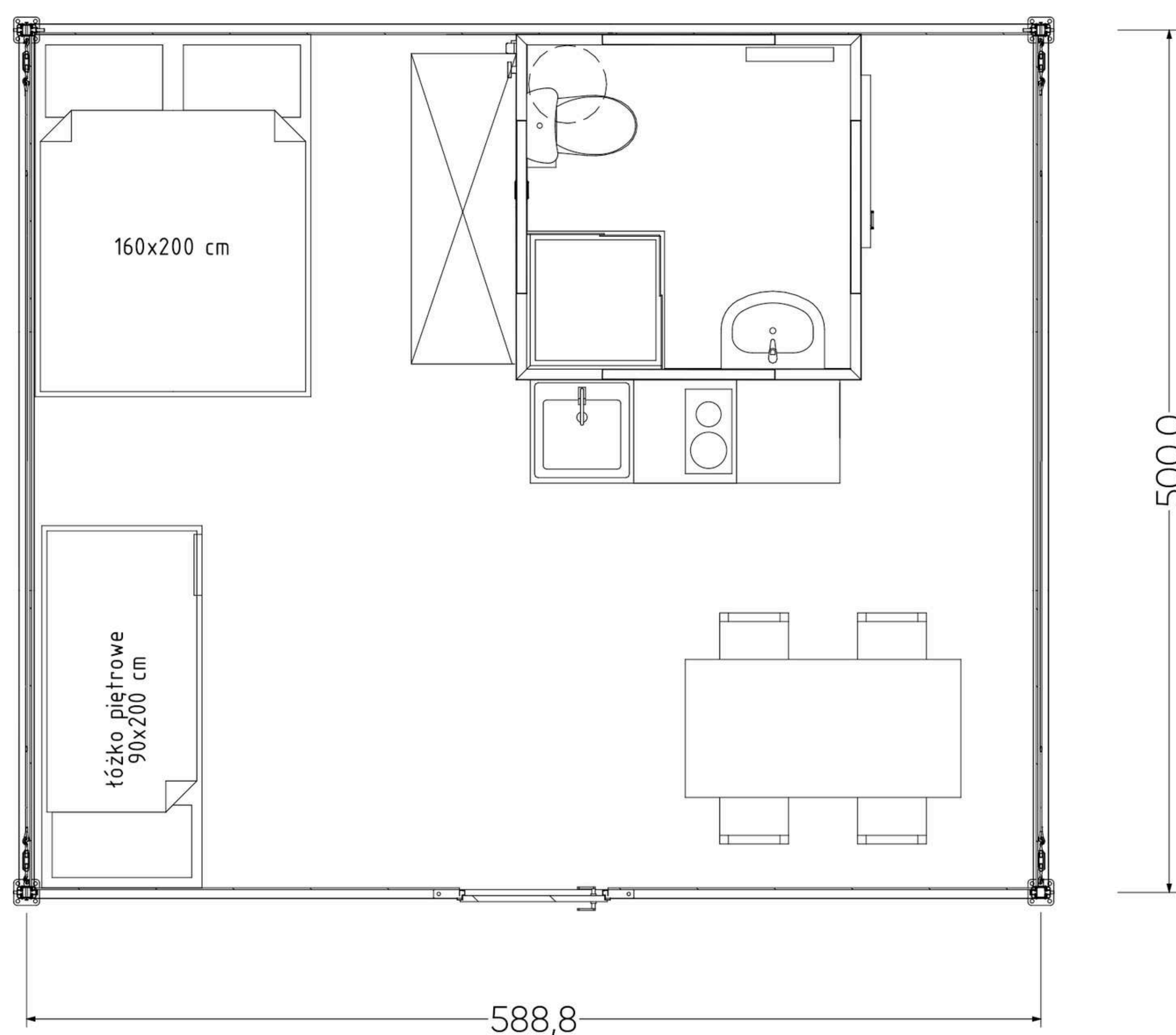
5 KOMPLEKSOWE WYPOSAŻENIE

Nasza propozycja aranżacji opiera się na **czterech filarach funkcjonalności**, które zapewniają **standard zbliżony do obiektów stacjonarnych**:

- System łóżek FDomes Defence (patrz: str. 14, pkt. 1)
- Stalowy zestaw meblowy (patrz: str. 15, pkt. 3)
- Moduł sanitarny (patrz: str. 16, pkt. 4)
- Wewnętrzny aneks kuchenny (patrz: str. 17, pkt. 5)

6 JEDEN SYSTEM, NIESKOŃCZONE KONFIGURACJE

Dzięki **pełnej modułowości elementów**, możesz **dowolnie konfigurować wnętrze**, dopasowując **liczbę łóżek** czy **układ mebli** do bieżących **potrzeb operacyjnych**. Wszystkie komponenty zostały zaprojektowane tak, aby wytrzymać **intensywną eksploatację** i **szybki montaż** w każdych warunkach.



CHARAKTERYSTYKA PRODUKTU

Każdy namiot w **wersji standardowej** dostarczany jest jako **kompletny, samonośny obiekt, gotowy do użytkowania** po montażu.

1 KONSTRUKCJA ALUMINIOWO-STALOWA

Odporna na **intensywne użytkowanie**, przystosowana do **wielokrotnego montażu i demontażu**.

- Słupy i rygle wykonane z profili aluminiowych
- Stopy, łączniki i płatwie wykonane ze stali ocynkowanej
- Wysoka wytrzymałość mechaniczna i odporność na korozję

2 POSZYCIE ZEWNĘTRZNE – PLANDEKA

Materiał poszycia zewnętrznego wykonany jest z najwyższej jakości jednowarstwowej tkaniny poliestrowej powlekanej PVC, zapewniającej wysoką trwałość, 100% wodoszczelność oraz trudnopalność. Każda ściana wyposażona jest w zasłaniane okno z transparentnej folii PVC, umożliwiając dostęp światła słonecznego w ciągu dnia.

- Gramatura 640 g/m²
- Odporność na promieniowanie UV
- 100% wodoszczelność
- Odporność na pleśń i grzyby
- Wysoka wytrzymałość mechaniczna
- Łatwa w czyszczeniu
- Trudnopalność - klasyfikacja ogniowa B-s2, d0 wg. EN 13501
- Odporność na temperaturę w zakresie: od -50°C do +70°C
- Kolor biały (zbliżony do RAL 9003)
- Okno z membrany transparentnej o wymiarze 50x145 cm w każdej ścianie

3 DRZWI WEJŚCIOWE

Zapewniają **kontrolowany dostęp** do wnętrza. Drzwi znajdują się w **dwóch ścianach szczytowych** namiotu - przedniej i tylnej.

- Poszycie skrzydła drzwi stalowe
- Wewnętrzne wypełnienie z EPS
- Wymiar w świetle przejścia 800x2000 mm
- Kolor biały RAL 9016 lub antracytowy RAL 7016

4 ELEMENTY KOTWIĄCE I MONTAŻOWE

Zestaw **elementów złącznych i kotwiących**, do **stabilnego posadowienia** namiotu.

- Komplet szpil gruntowych wykonanych ze stali węglowej do montażu na gruncie
- Komplet kotew do betonu do montażu na posadzce betonowej

WYPOSAŻENIE DODATKOWE

W zależności od **przeznaczenia namiotu** możliwe jest jego **doposażenie** w dodatkowe elementy zwiększające **komfort użytkowania, funkcjonalność** oraz **odporność na warunki zewnętrzne**.

1 MEMBRANA PODŁOGOWA

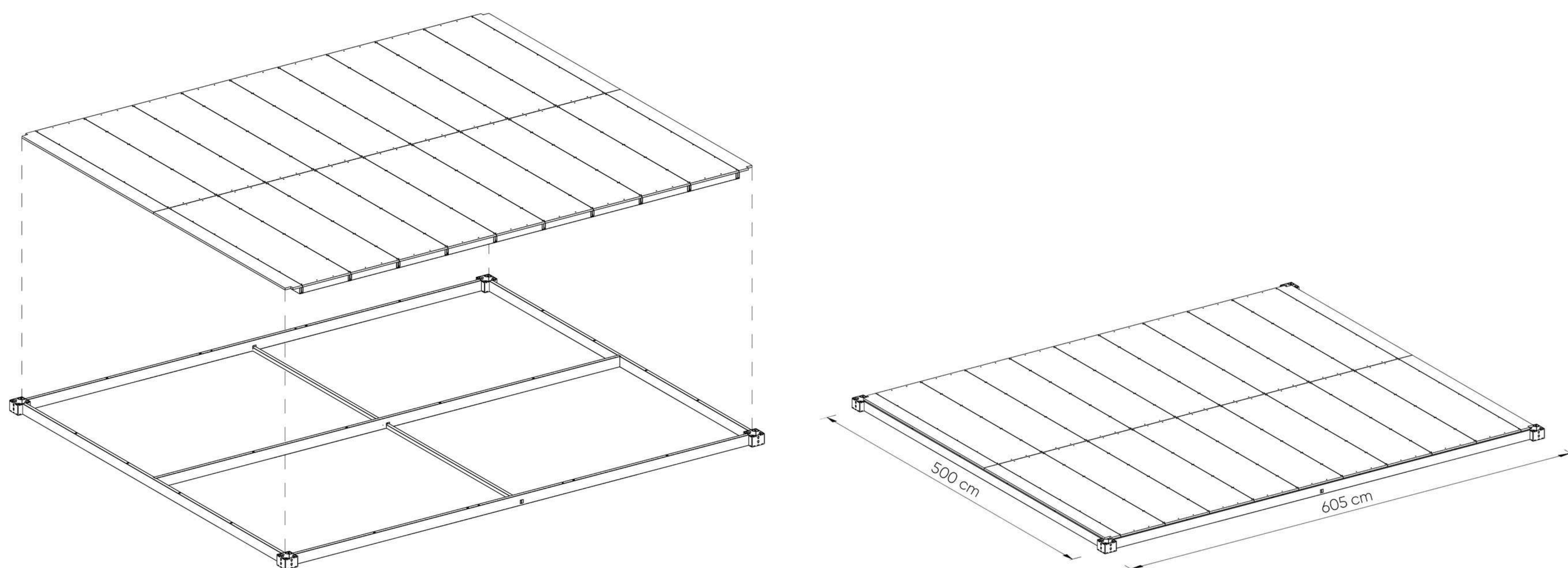
Wykonana z **antypoślizgowej membrany PVC** o **podwyższonej wytrzymałości**. Stanowi lekkie, **szybko rozkładalne** rozwiązanie separujące od gruntu, zapewniając **komfort pracy** w warunkach terenowych.

- Tkanina powlekana PVC, na jednej stronie znajduje się antypoślizgowa faktura kostki
- Gramatura 650 g/m²
- Trudnopalna wg PN EN 13501-1
- Izolacja od wilgoci
- Kolor szary

2 PODŁOGA KASETONOWA

Sztywna podłoga wykonana ze **sklejki antypoślizgowej** opartej na **stalowych ramach**. Tworzy **równy i stabilny poziom** niezależnie od warunków terenowych.

- Wysoka stabilność i nośność
- Możliwość poziomowania, montażu na nierównym terenie
- Konstrukcja podłogi wykonana ze stali węglowej ocynkowanej, odpornej na korozję
- Główne profile nośne wykonane z profilu 40x120 mm
- Sklejka antypoślizgowa, wodoodporna, grubość 21 mm
- Kolor sklejki: ciemnobrązowy
- Całkowita grubość podłogi: 141 mm



Moduł podłogi kasetonowej 6x5 m

WYPOSAŻENIE DODATKOWE

W zależności od **przeznaczenia namiotu** możliwe jest jego **doposażenie** w dodatkowe elementy zwiększające **komfort użytkownika, funkcjonalność** oraz **odporność na warunki zewnętrzne**.

3 KOMFORT I IZOLACJA

Izolacja termiczna

Namiot można wyposażyć w **panele izolacyjne** montowane w ścianach szczytowych, bocznych oraz dachu. Panele wykonane są z **wielowarstwowej maty termoizolacyjnej** montowanej do konstrukcji namiotu poprzez **dedykowane uchwyty**. Dzięki jej zastosowaniu można znacząco poprawić **komfort termiczny** wewnątrz namiotu zarówno zimą jak i latem.

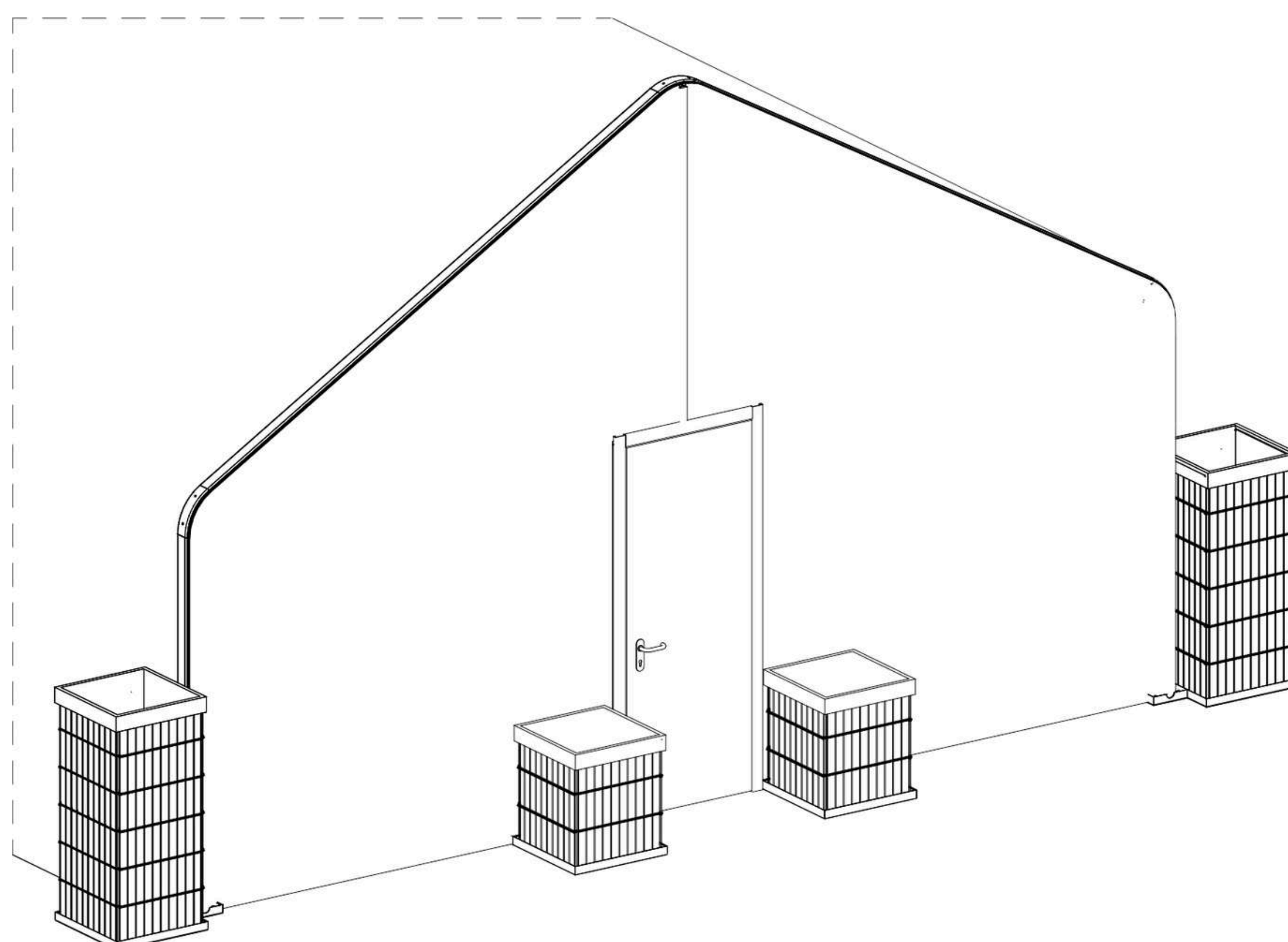
- Wielowarstwowy kompozyt złożony z naprzemiennie ułożonych warstw aluminium i pęcherzyków powietrza zamkniętych w samogasnącym polietylenie
- Grubość: 10 mm
- Szybki i łatwy montaż na uchwyty do konstrukcji
- Efektywność cieplna: latem odbija ciepło z zewnątrz, zimą redukuje straty ciepła wewnątrz
- Opór cieplny: $R = 5,70 \text{ m}^2\text{K/W}$
- Odporność na wilgoć - nie absorbuje wody
- Trudnopalność - klasyfikacja ogniowa B-s1, d0

Podsufitka (poszycie wewnętrzne)

Dla poprawy estetyki wnętrza namioty można wyposażyć w poszycie wewnętrzne, montowane od środka na głównych profilach aluminiowych, które maskuje izolację oraz elementy montażowe namiotu. Wykonane z wytrzymałego materiału poliestrowego

4 BALAST

W przypadku, kiedy nie ma możliwości zakotwienia namiotu do posadzki lub zamocowania go do gruntu za pomocą szpil rozwiązaniem jest jego **dociążenie**. W tym celu namiot można wyposażyć w dedykowany **balast wodny**, składający się z **koszy stalowych** i **worków balastowych z membrany PVC**, przykręcanych do każdej ze stóp namiotu. Po zamontowaniu należy wypełnić go **wodą do maksymalnego poziomu**, dzięki czemu namiot będzie mógł stać **stabilnie** opierając się warunkom atmosferycznym.



Widok z zastosowaniem balastu

WYPOSAŻENIE DODATKOWE

W zależności od **przeznaczenia namiotu** możliwe jest jego **doposażenie** w dodatkowe elementy zwiększające **komfort użytkownika, funkcjonalność** oraz **odporność na warunki zewnętrzne**.

5 INSTALACJE

Oświetlenie

Każdy moduł namiotu można wyposażyć w akcesoryjne **oświetlenie** składające się z **dwóch lamp w technologii LED** podwieszanych pod sufitem i włączanych przy drzwiach. Instalacje można łatwo przedłużyć o kolejne moduły podłączając je **szeregowo**.

- Dwie lampy na moduł podwieszane pod sufitem
- Możliwość podłączenia kolejnych modułów

Ogrzewanie - nagrzewnice

W warunkach zimowych konieczne może być ogrzanie wnętrza namiotu dla zapewnienia komfortu termicznego. Dla każdej z czterech dostępnych długości oferujemy **nagrzewnice olejowe**, dostosowane mocą do **powierzchni** i **kubatury** wnętrza. W skład zestawu wchodzi też **przewody podwieszane** do konstrukcji namiotu, pozwalające **rozprowadzić ciepłe powietrze** po całym namiocie.

- Nagrzewnica olejowa pracuje na olej napędowy (diesel) lub olej opałowy
- Zintegrowany zbiornik paliwa ze wskaźnikiem poziomu
- Ochrona przed przegrzaniem
- Komora spalania ze stali nierdzewnej
- Zintegrowany termostat
- Przyłącze do termostatu zewnętrznego
- Podwozie ułatwiające zmianę miejsca

W zależności od wielkości namiotu dostępne są wielkości nagrzewnic:

Wielkość namiotu [m]	6x5	6x10	6x15	6x20
Moc nagrzewnicy [kW]	20	30	50	80



AKCESORIA I WYPOSAŻENIE UZUPEŁNIAJĄCE

Akcesoria dedykowane strukturom **FDomes Defence** zostały zaprojektowane tak, aby w krótkim czasie przekształcić surową przestrzeń namiotu w **pełni operacyjną bazę**, zapewniającą bezpieczne warunki do pracy, regeneracji i bytowania.

1 ŁÓŻKA PIĘTROWE

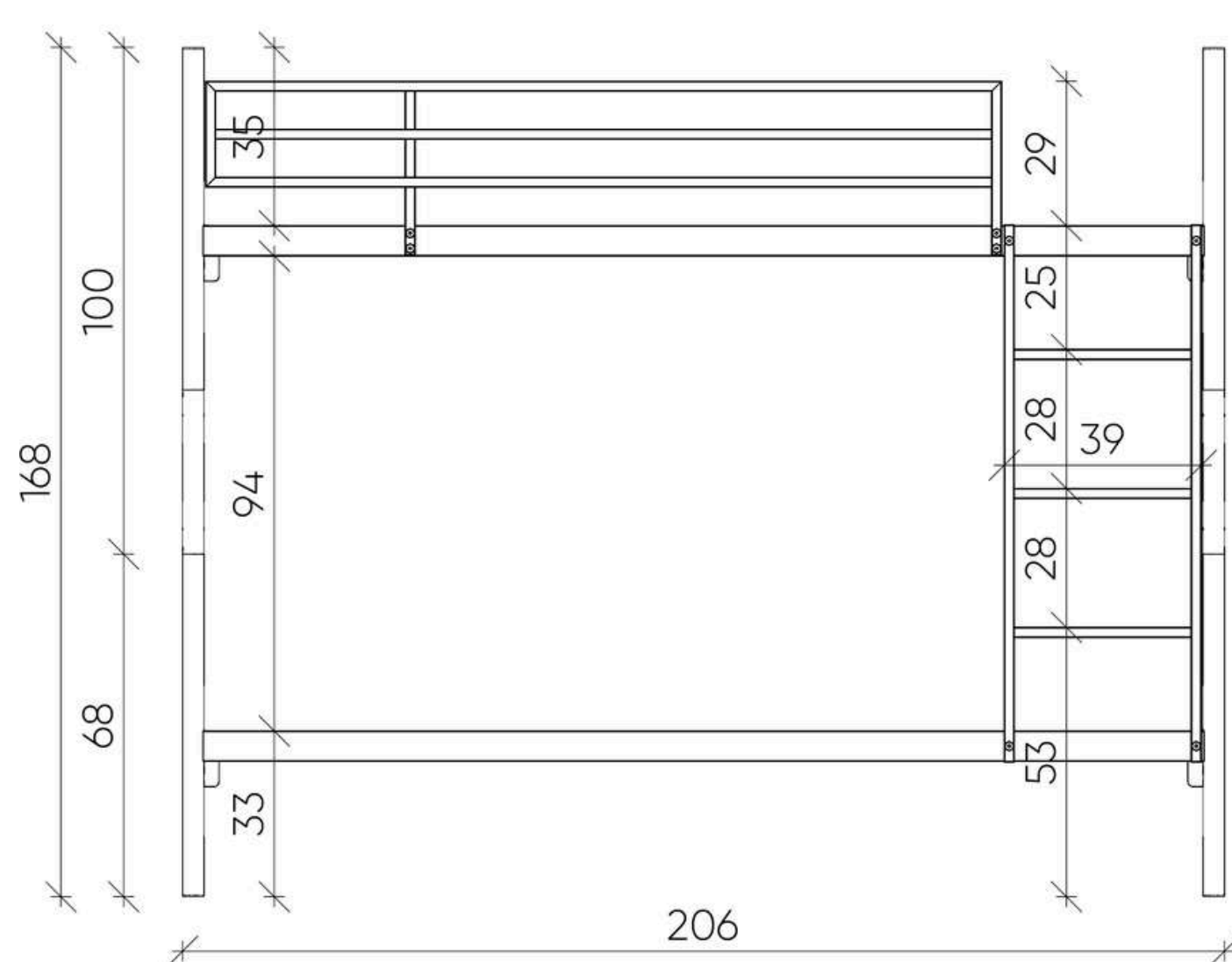
Łóżka piętrowe **FDomes Defence** zapewniają **stabilną, wytrzymałą i bezpieczną** przestrzeń noclegową, oferując **udźwig 150 kg** na każde miejsce. Można je stosować jako **łożka piętrowe** lub **dwa pojedyncze**.



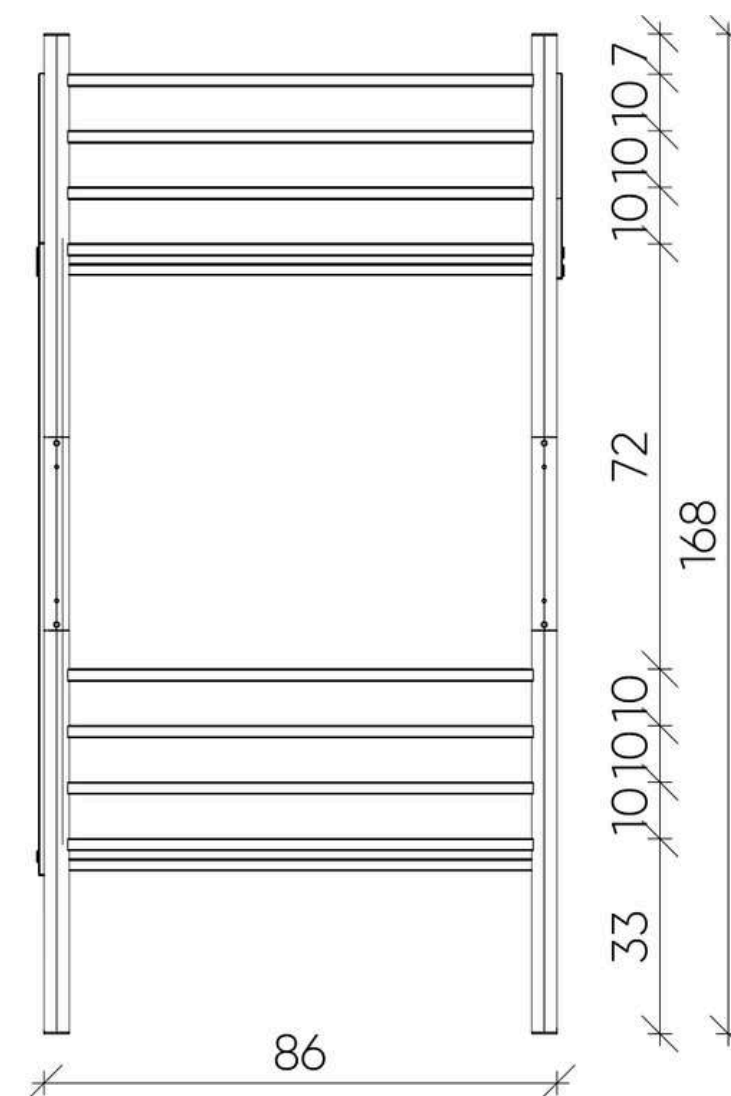
Kompaktowe, wytrzymałe i łatwe w montażu, stanowią niezastąpiony element wyposażenia tymczasowych baz zakwaterowania i punktów ewakuacyjnych.

Łóżka piętrowe **FDomes Defence** to:

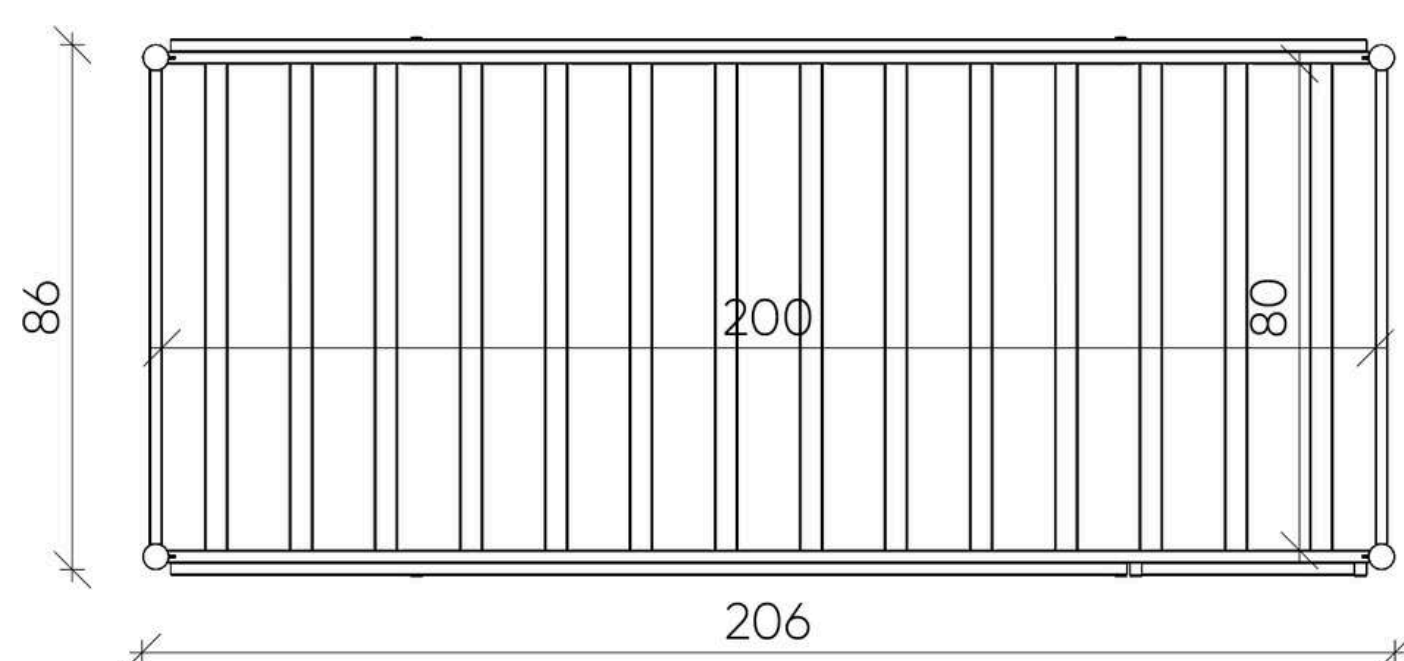
- Wysoka wytrzymałość
- Konstrukcja z ocynkowanej stali węglowej malowanej proszkowo
- Nośność 150 kg na każde łóżko
- Materac piankowy obszyty pokrowcem w zestawie
- Szybki montaż i demontaż
- Kolor czarny RAL 9004



Widok z boku



Widok z przodu



Widok z góry

AKCESORIA I WYPOSAŻENIE UZUPEŁNIAJĄCE

2 ŚPIWORY

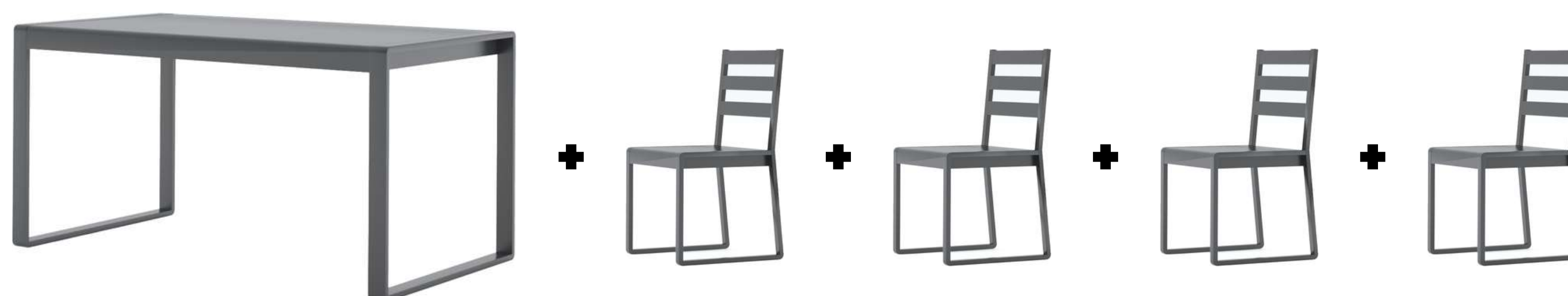
Śpiwór to profesjonalne rozwiązanie zaprojektowane z myślą o zapewnieniu optymalnego wypoczynku w wymagającym terenie. Dzięki połączeniu zaawansowanej izolacji termicznej z ergonomicznym krojem typu kołdra, produkt ten stanowi niezawodny element wyposażenia dla jednostek operacyjnych, służb ratowniczych oraz personelu pracującego w sytuacjach kryzysowych.



- Rozmiar po kompresji: 28 x 24 cm
- Waga: 1750 g
- Wymiary: 220 (długość) x 80 (ramiona) x 80 (kolana) x 80 (stopy) cm
- Zakres temperatur: do -7°C
- Typ: Kołdra
- Zamek: Prawy, Lewy

3 ZESTAW MEBLI

W odpowiedzi na wymagające warunki operacyjne, prezentujemy **zestaw mebli stalowych**, zaprojektowany jako kluczowy element wyposażenia namiotów dwuspadowych **Fdomes Defence**. Komplet, składający się z **masywnego stołu** oraz **czterech krzeseł**, to synonim niezawodności tam, gdzie standardowe rozwiązania zawodzą.



Dane techniczne stołu:

- Wysokość: 76 cm
- Szerokość całkowita: 147 cm
- Głębokość: 82 cm
- Maksymalne obciążenie: 200 kg

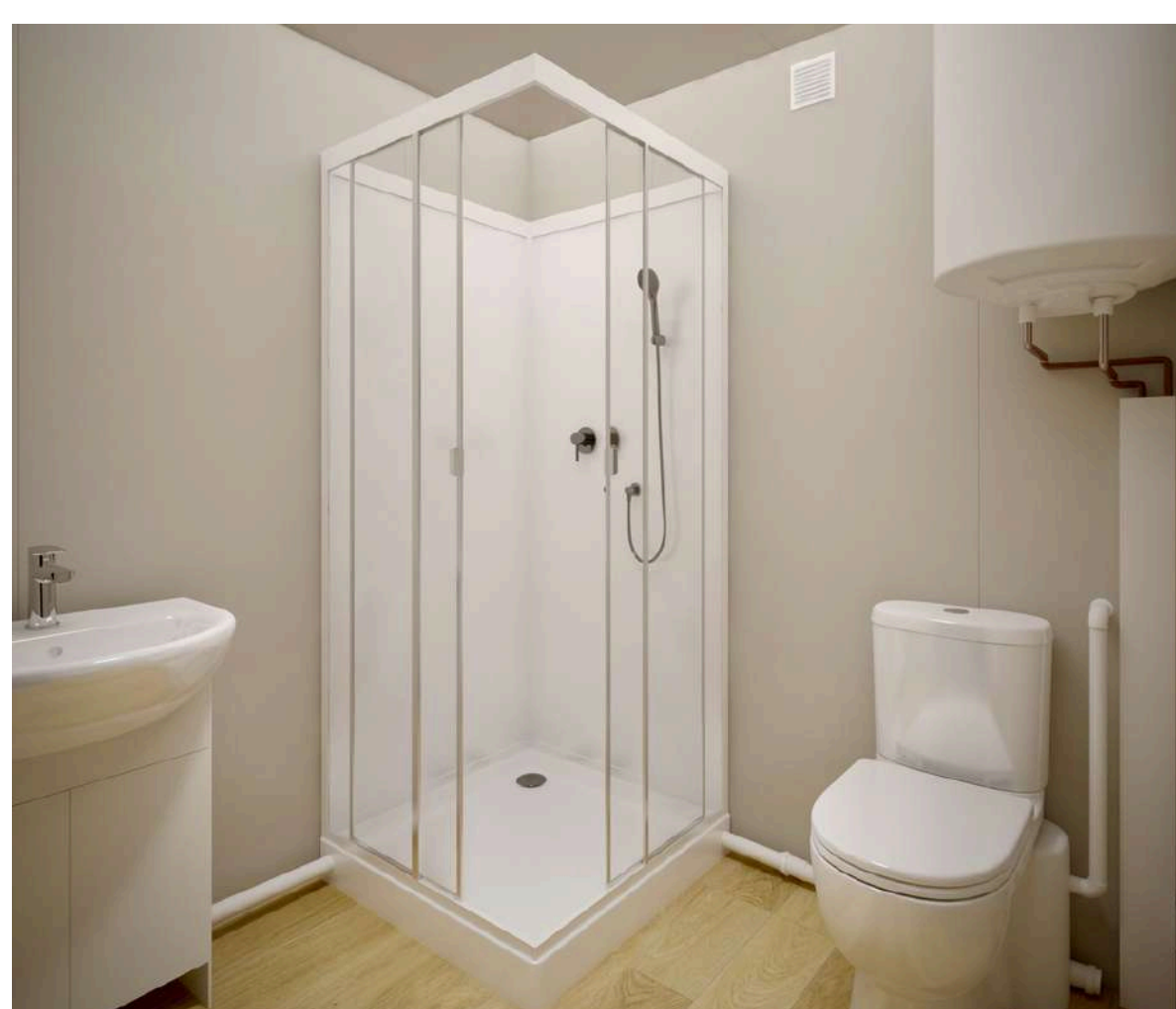
Dane techniczne krzesła:

- Wysokość: 86 cm
- Szerokość całkowita: 46 cm
- Głębokość: 48 cm
- Maksymalne obciążenie: 200 kg

AKCESORIA I WYPOSAŻENIE UZUPEŁNIAJĄCE

4 MODUŁ SANITARNY

Moduł sanitarny to kompleksowe rozwiązanie, które umożliwia **szybkie i komfortowe podłączenie**. Jest zaopatrzony w **podstawowe wyposażenie** niezbędne do komfortowego zachowania **higieny osobistej**. Moduł wykonany jest w oparciu o **stalową, ocynkowaną ramę i płyty warstwowe z rdzeniem PiR** obustronnie pokryte blachą. Dzięki temu może być używany zarówno **wewnątrz** jak i na **zewnątrz** niezależnie od **warunków atmosferycznych**.



Moduł wyposażony jest w:

- Toaletę
- Kabinę prysznicową
- Umywalkę z szafką
- Lustro
- Grzejnik elektryczny
- Bojler z podgrzewaczem CWU
- Instalacja elektryczna i oświetlenie
- Komplet instalacji wodno-kanalizacyjnej
- Pompa sanitarna do ścieków
- Zewnętrzne podłączenie zasilania elektrycznego (gniazdo CEE)*
- Zewnętrzne zasilanie wody czystej (szybkozłączka 1/2")*
- Zewnętrzne podłączenie ścieków (złącze STORZ 2)*
- Zewnętrzne gniazdo elektryczne*
- Podłoga, ściany i dach izolowane - PiR 60 mm

*Wszystkie przyłącza umiejscowione są na tylnej zewnętrznej ścianie modułu.

AKCESORIA I WYPOSAŻENIE UZUPEŁNIAJĄCE

5 ANEKS KUCHENNY

W przypadku **zastosowania wewnętrznego**, boczna ściana modułu sanitarnego może zostać doposażona w **aneks kuchenny**. Zestaw składa się z **trzech szafek** o szerokości **60 cm** każda i umożliwia sprawne **przygotowywanie posiłków**. Konstrukcja pozwala na **bezpośrednie podłączenie** aneksu do **mediów modułu** sanitarnego, co **upraszcza montaż i logistykę**.



Aneks kuchenny składa się z:

- 3 szafek podblatowych
- Blatu
- Zlewozmywaku z baterią
- Lodówki
- Płyty indukcyjnej z 2 polami grzewczymi
- Instalacji wodnej, kanalizacyjnej i elektrycznej podłączonych bezpośrednio do modułu sanitarnego

Wymiary:

- Szerokość: 180 cm
- Głębokość: 60 cm

Kolor aneksu kuchennego jest poglądowy i zależy od aktualnej dostępności.

AKCESORIA DO MODUŁU SANITARNEGO

Sercem nowoczesnego zaplecza logistycznego jest sprawnie działająca **infrastruktura sanitarna**, zdolna do pracy w **każdych warunkach**. Aby zapewnić **pełną funkcjonalność** naszych jednostek w miejscach **pozbawionych stałych przyłączy**, przygotowaliśmy dedykowany **zestaw akcesoriów wspierających obieg wody**.

1 ZBIORNIKI NA WODĘ

W przypadku **braku możliwości podłączenia** modułu sanitarnego do bieżącej wody i kanalizacji sanitarnej rozwiązaniem jest podłączenie ich do **akcesoryjnych, elastycznych zbiorników na wodę pitną i ścieki**. Dzięki temu, że wykonane są z **membrany PVC** zajmują mało miejsca przy magazynowaniu i transporcie, a zapewniają **niezależność użytkowania**.

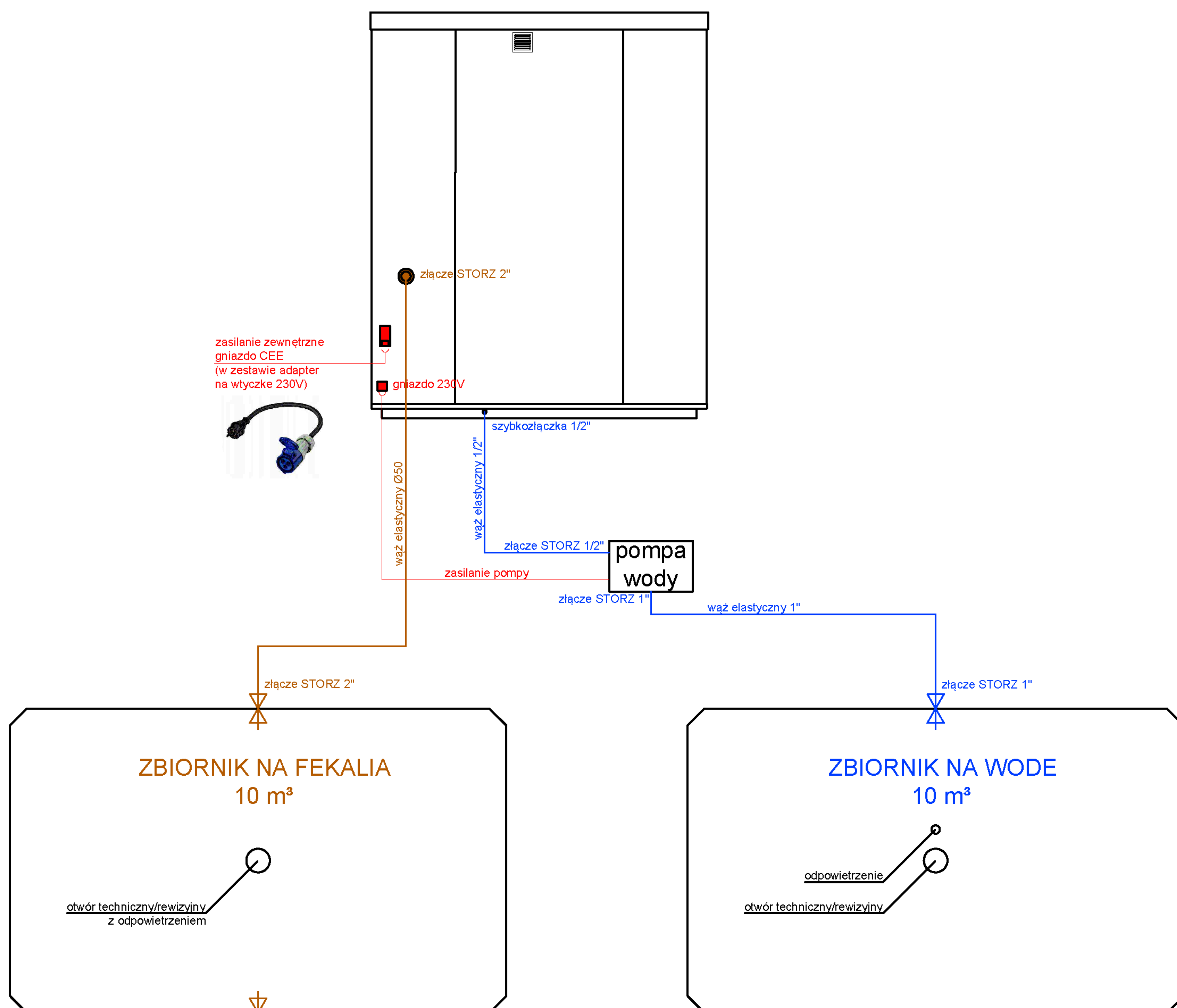


- Dostępne w dwóch pojemnościach: 5 i 10 m³
- Wersja do wody czystej / pitnej oraz do ścieków / wody brudnej
- Wyposażone w przyłącza umożliwiające szybkie podłączenie
- Odporne na temperaturę
- Zajmują mało miejsca przy magazynowaniu i transporcie

AKCESORIA DO MODUŁU SANITARNEGO

2 POMPA WODY, PRZEWODY

Do podłączania modułu sanitarnego ze zbiornikami potrzebna jest **pompa wody** oraz **przewody do wody czystej, ścieków i elektryczne**.



PRYCZEPA TRANSPORTOWO – MONTAŻOWA

Pryczepa mobilna FDomes Defence została zaprojektowana jako kompleksowe rozwiązanie do szybkiego transportu i wdrażania infrastruktury tymczasowej w sytuacjach kryzysowych. **Na przyczepie dwuosiowej przewożony jest kompletny namiot zakwaterowania zbiorowego FDomes Defence 6×20 m, gotowy do natychmiastowego użycia po dotarciu na miejsce działań.**

System został opracowany z myślą o maksymalnym uproszczeniu logistyki operacyjnej. Do transportu wystarczy standardowy pojazd holujący – **bez konieczności organizowania ciężkiego transportu, dodatkowych pojazdów serwisowych czy sprzętu przeładunkowego. Montaż odbywa się bezpośrednio z przyczepy, bez użycia wózka widłowego, dźwigu oraz bez pracy na wysokości.**

Rozwiązanie odpowiada na rzeczywiste potrzeby służb kryzysowych i jednostek reagowania, eliminując kluczowe bariery związane z szybkim uruchomieniem zaplecza tymczasowego w terenie. Dzięki pełnej mobilności i gotowości operacyjnej przyczepa może zostać wysłana natychmiast po otrzymaniu zgłoszenia, zapewniając szybkie i efektywne wsparcie w sytuacjach wymagających natychmiastowej reakcji.



Pryczepa transportowo – montażowa

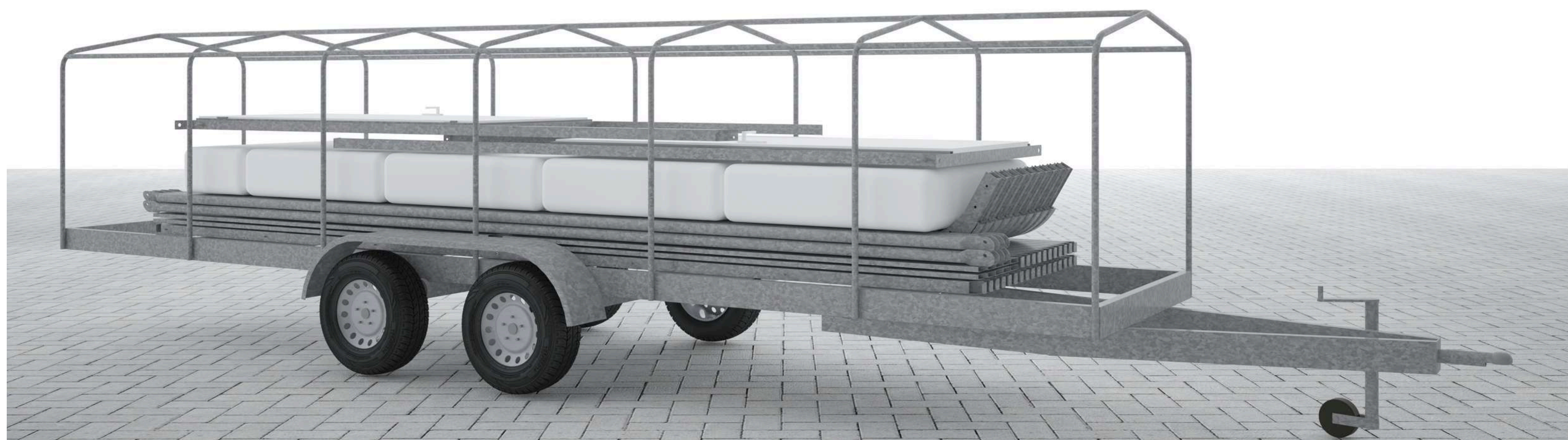
ZALETY SYSTEMU:

- **Brak potrzeby organizacji transportu ciężkiego** – przyczepa pełni jednocześnie funkcję środka transportu oraz platformy montażowej oraz magazynu. Do przewiezienia kompletnego zestawu namiotu 6×20 m wystarczy standardowy pojazd holujący – samochód osobowy lub dostawczy (DMC przyczepy 2T).
- **Brak konieczności użycia wózka widłowego** – wszystkie elementy konstrukcji są fabrycznie uporządkowane i zabezpieczone na platformie przyczepy. Montaż odbywa się ręcznie, bez potrzeby użycia wózka widłowego ani dodatkowego sprzętu przeładunkowego.
- **Montaż bez pracy na wysokości** – system połączeń oraz kolejność montażu zostały zaprojektowane w taki sposób, aby cały proces mógł być realizowany z poziomu gruntu. Rozwiązanie nie wymaga stosowania rusztowań, podnośników ani specjalistycznych uprawnień do pracy na wysokości.
- **Gotowość operacyjna w ciągu minut** – Pryczepa może pozostawać w pełnej gotowości na parkingu gminnym lub na terenie centrum zarządzania kryzysowego. Po otrzymaniu zgłoszenia możliwy jest natychmiastowy wyjazd – bez oczekiwania na operatorów sprzętu czy organizację dodatkowego transportu.

PRZYCZEPA TRANSPORTOWO – MONTAŻOWA

MOBILNY ZESTAW KRYZYSOWY – 1 lub 2 przyczepy

Kompletne schronienie dla 52 osób. Holowane zwykłym samochodem.
Namiot zakwaterowania zbiorowego FDomes Defence 6×20 m dostępny jest w konfiguracji mobilnej na przyczepach. W zależności od potrzeb zestaw można skonfigurować jako:



Pryczepa 1 – konstrukcja namiotu



Pryczepa 2 – wyposażenie

Konfiguracja 1 – Pryczepa Konstrukcyjna (namiot, bez wyposażenia) – dla jednostek posiadających własny sprzęt lub zamawiających wyposażenie osobno.

Konfiguracja 2 – Pryczepa Konstrukcyjna + Pryczepa Wyposażeniowa – kompletny zestaw zakwaterowania dla 52 osób w dwóch przyczepach. Łóżka, śpiwory, ogrzewanie olejowe, oświetlenie LED i instalacja elektryczna – wszystko gotowe do rozładunku i montażu wprost z przyczepy.



KIM JESTEŚMY

Jesteśmy **polską firmą ze Szczecina** i globalnym liderem w dziedzinie nowoczesnej architektury mobilnej. Od blisko **dwóch dekad** realizujemy projekty na **siedmiu kontynentach** – od luksusowych baz glampingowych, po wielkopowierzchniowe namioty eventowe. To unikalne połączenie inżynierii wytrzymałościowej i designu pozwala nam tworzyć obiekty bezpieczne, trwałe i w pełni funkcjonalne.

Specjalizujemy się w **wielkogabarytowych konstrukcjach samonośnych**, które redefiniują przestrzeń tymczasową. Dzięki autorskim technologiom dostarczamy rozwiązania o dużych powierzchniach, zachowując pełną mobilność i łatwość montażu. Doświadczenie w budowie struktur mieszkalnych sprawia, że nasze namioty gwarantują niezawodny komfort termiczny i ochronę przed czynnikami zewnętrznymi, nawet w najtrudniejszym otoczeniu.

Wspieramy tych, którzy są na pierwszej linii frontu. Z rozwiązań **Fdomes Defence** korzystają **jednostki wojskowe, służby ratownicze** oraz **instytucje publiczne**. Nasze produkty projektujemy z myślą o intensywnej eksploatacji i najtrudniejszych warunkach terenowych – tam, gdzie nie ma miejsca na kompromisy.

WIĘCEJ NIŻ PRODUKT

Jako **producent** zapewniamy nie tylko dostawę gotowych systemów, lecz także **pełne wsparcie posprzedażowe**. Oferujemy **serwis**, regularną **konserwację**, oraz **profesjonalne pranie membran PVC**, co znacząco **wydłuża żywotność** naszych produktów i utrzymuje je w **pełnej sprawności** przez długie lata. Dzięki temu Klienci otrzymują nie tylko wysokiej klasy konstrukcje, ale również pewność, że będą one funkcjonować **niezawodnie w każdej sytuacji**.

O SYSTEMIE

Główne przewagi:

- Modułowość
- Szybki montaż i demontaż
- Możliwość skalowania
- Produkcja w UE
- Dostosowanie pod klienta

Zastosowanie:

- Zakwaterowanie kryzysowe
- Wojsko i obrona terytorialna
- Pomoc humanitarna / NGO
- Obozy tymczasowe
- Punkty medyczne / szpitale polowe
- Magazyny polowe / logistyczne
- Tymczasowe mieszkania socjalne

FDOMES – GLOBALNY LIDER INŻYNIERII

Globalne zaufanie, bezkonkurencyjna inżynieria

Ponad **20 lat doświadczenia** i przeszło **2000 zrealizowanych projektów** na całym świecie czynią z marki FDomes globalnego lidera w dziedzinie lekkich konstrukcji namiotowych. Posiadamy bezkonkurencyjną biegłość w **inżynierii stalowej** oraz **zaawansowanych technologiach membranowych**. Dostarczamy solidne, szybko rozkładalne rozwiązania, które sprawdzają się w najbardziej wymagających sytuacjach kryzysowych. Nasze wieloletnie dziedzictwo to gwarancja, że każda jednostka spełnia najwyższe światowe standardy trwałości i doskonałości funkcjonalnej.

20

lat doświadczenia

2000

projektów

55

krajów





W sytuacjach kryzysowych czas i niezawodność są kluczowe. Wybierając rozwiązania **FDomes Defence**, inwestują Państwo w infrastrukturę, która nie zawiedzie w najtrudniejszych warunkach. Jesteśmy gotowi dostarczyć wsparcie techniczne i logistyczne, aby zapewnić bezpieczeństwo tam, gdzie jest ono najbardziej potrzebne.

Zapraszamy do kontaktu w celu dopasowania specyfikacji namiotów do Państwa wymagań operacyjnych.